

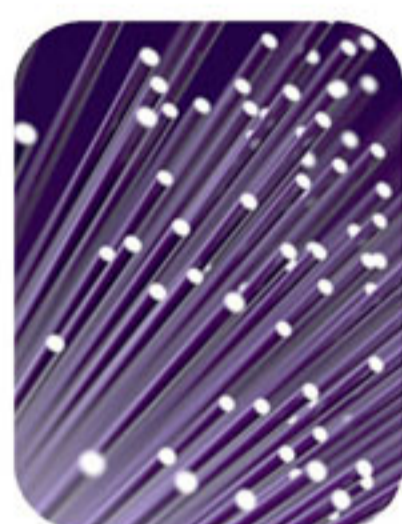
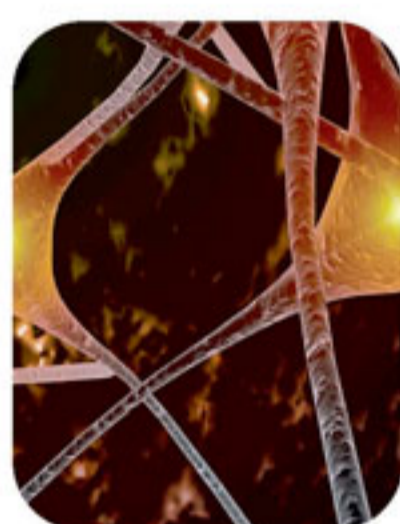
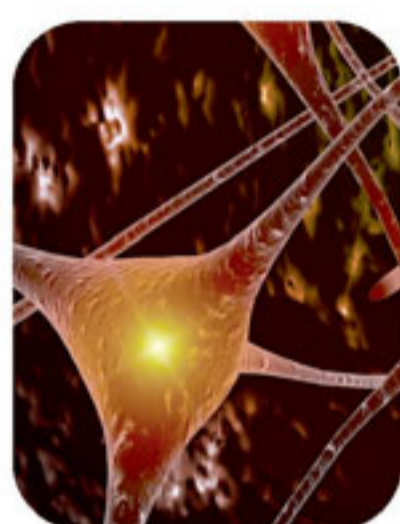


Aleph Polska
automatyzacja bibliotek

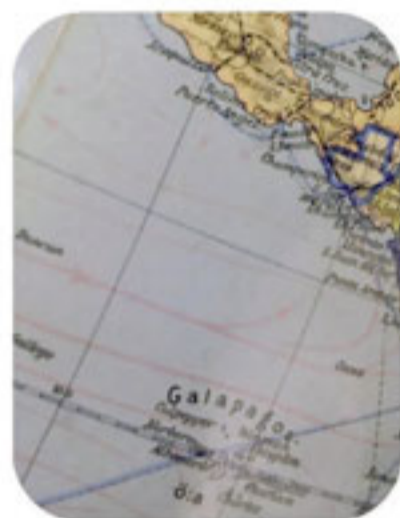
ExLibris
The bridge to knowledge



SFX



MetaLib



Verde



Zasoby Elektroniczne

O Ex Libris

Ex Libris jest światowym liderem w dziedzinie oprogramowania do automatyzacji bibliotek akademickich, narodowych, publicznych oraz centrów badawczych i naukowych. Jako jedyny dostawca posiadający w ofercie wszechstronny wachlarz produktów obsługujących zasoby elektroniczne, cyfrowe jak i drukowane, Ex Libris zapewnia sprawne, przyjazne użytkownikowi produkty, które spełniają aktualne potrzeby bibliotek i pozwolą sprostać wyzwaniom w dobie transformacji. Ex Libris obsługuje imponującą bazę klientów, na którą składają się tysiące instalacji w ponad 70 krajach na sześciu kontynentach.

Zaangażowanie Ex Libris w tworzenie twórczych rozwiązań w bliskiej współpracy ze swoimi klientami przekłada się na możliwość maksymalizowania przez biblioteki produktywności i wydajności, a w tym samym czasie znacznego wzbogacenia doświadczeń użytkowników. Poprzez umożliwienie użytkownikom sprawnego wyszukiwania i odkrywania informacji jakiej potrzebują, biblioteki umacniają swoją pozycję pomostu do wiedzy.

Więcej informacji na stronie:

<http://www.exlibrisgroup.com/>

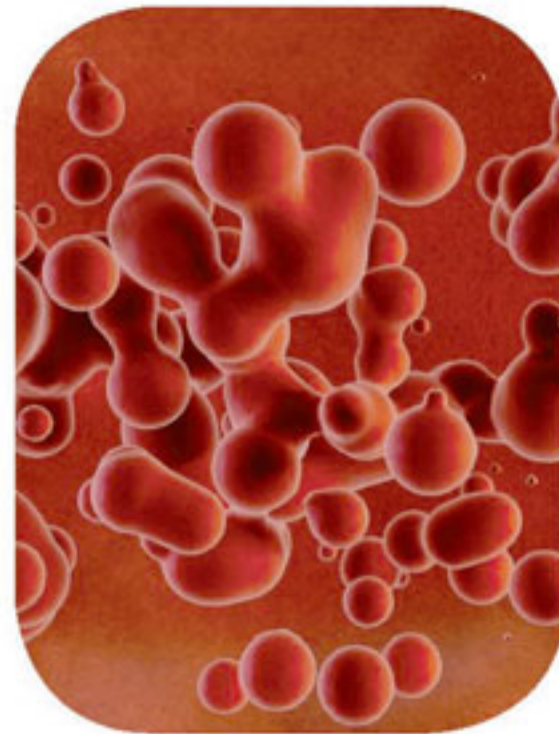
O Aleph Polska

ALEPH Polska Sp. z o.o. powstała w marcu 2001 roku. Wcześniej (od roku 1992) była Działem Wdrożeń systemu bibliotecznego Aleph w firmie TCH Systems S.A. Obecnie jest jedynym dystrybutorem systemu Aleph oraz innych produktów firmy Ex Libris w Polsce i działa jako biuro serwisowe dla polskich użytkowników tych systemów.

Oddany zespół ludzi i zaangażowanie procentują zaufaniem. Cieszymy się każdym nowym wdrożeniem oferowanych przez nas rozwiązań. Każde wdrożenie to dla nas wyraz uznania, który oznacza początek wieloletniej współpracy. Angażujemy się również w życie świata bibliotecznego. Jesteśmy obecni jako sponsor najważniejszych spotkań i konferencji. W 2008 roku rozpoczęliśmy jeszcze bliższą współpracę ze Stowarzyszeniem Bibliotekarzy Polskich zyskując dumny tytuł Partnera Strategicznego.

Więcej informacji na stronie:

<http://www.aleph.pl>



Rozwijający się świat e–zasobów

Ciągły rozwój zasobów elektronicznych stawia nowoczesne biblioteki przed ogromnym wyzwaniem w poszukiwaniu nowych rozwiązań do zarządzania e-zasobami i udostępniania ich. Nowe paradygmaty, znacząco różne od tych znanych z tradycyjnego środowiska dokumentów papierowych, pozwalają użytkownikom w pełni wykorzystać zalety mediów elektronicznych dostarczając jednocześnie personelowi narzędzia do efektywnego nimi zarządzania.

Zwiększanie wykorzystania. Optymalizacja zarządzania.

Ex Libris jako jedyny dostawca oferuje kompleksowe rozwiązanie do zarządzania całą gamą materiałów bibliotecznych oraz procesów zachodzących w bibliotece. Oferuje rodzinę produktów dla zasobów elektronicznych, które mogą być używane oddzielnie, bądź tworzyć jeden zintegrowany system.

Kompletne rozwiązanie dla e–zasobów

Rodzina e-produktów Ex Libris pozwala bibliotekom lepiej wykorzystać środki wydawane na dostęp do licencjonowanych zasobów poprzez poprawę środowiska pracy użytkownika oraz wzrost wydajności personelu, tworząc procesy zarządzania i kontroli tym środowiskiem.

Charakterystyka e–produktów Ex Libris

MetaLib®, portal i metawyszukiwarka, za pomocą której użytkownik, jednym zapytaniem może przeszukiwać wiele baz danych równocześnie, a przy tym otrzymuje łączne wyniki wyszukiwania.

SFX® OpenURL link resolver, łączy zasoby i serwisy licencjonowane bądź będące pod kontrolą biblioteki, zapewniając użytkownikom tworzone zależnie od kontekstu linki do dostępnych zasobów i serwisów, zgodnie ze stanem posiadania i polityką danej biblioteki.

Verde®, system do zarządzania zasobami elektronicznymi (Electronic Resource Management System), oferuje personelowi biblioteki możliwość centralnego zarządzania wszystkimi ważniejszymi aspektami obsługi cyklu życia produktów elektronicznych i dostępu do licencjonowanych zasobów. Umożliwia prowadzenie racjonalnej polityki gromadzenia tych zbiorów.

Dostęp do e–zasobów Biblioteki o każdej porze, z dowolnego miejsca

Primo®, jednolite rozwiązanie do wyszukiwania i dostarczania informacji wzmacnia dodatkowo potencjał SFX i MetaLib, oferując użytkownikom jednoczesny dostęp do źródeł elektronicznych oraz cyfrowych i tradycyjnych zgodnie z ideą „załatw wszystko w jednym miejscu, oszczędź swój czas”. Pozwala to bibliotece uwypuklić jej unikalną ofertę dostępu do różnorodnych zasobów, zarówno fizycznych jak i elektronicznych z jednego miejsca.

Interakcyjne i dające satysfakcję, Primo prowadzi użytkowników poprzez zoptymalizowany proces wyszukiwania, od odkrywania źródeł do dostępu do zasobów. Umożliwia szybkie zlokalizowanie i uzyskanie dokładnej, wysokiej jakości informacji z szerokiego zakresu źródeł. Użytkownicy otrzymają informacje relewantne dla danej biblioteki, wzbogacone o dane z zewnętrznych źródeł, w połączeniu z dobranymi do sytuacji opcjami dostępu, z których mogą skorzystać.

Metawyszukiwanie w systemie MetaLib

MetaLib, dostępowy i meta-wyszukiwawczy system firmy Ex Libris umożliwia użytkownikom jednocześnie przeszukiwanie różnorodnych zdalnych zasobów i przeglądanie wyników wyszukiwania w ramach jednego, wygodnego w użyciu interfejsu. Wyniki wyszukiwania są deduplikowane i wyświetlane w pojedynczej liście, uszeregowane wg rankingu relewancji. Tematyczne klastry oraz fasety pozwalają użytkownikom na alternatywne spojrzenie na wynik wyszukiwania, zawężając je do wybranego autora, daty czy tytułu czasopisma.

Poprzez integrację z serwerem linkującym SFX, MetaLib umożliwia użytkownikom dopełnienie procesu wyszukiwania zapewniając linki do pełnych tekstów i szereg innych propozycji. Na przykład użytkownik może sprawdzić dostępność egzemplarza drukowanego w katalogu bibliotecznym, zamówić usługę dostarczenia drukowanego dokumentu, złożyć zamówienie na wypożyczenie międzybiblioteczne, czy odszukać informacje o wydawcy danego czasopisma elektronicznego.

Łatwy w konfiguracji i dostosowaniu, MetaLib może obsługiwać dodatkowy moduł X-Server, który pozwala osadzić funkcjonalność metawyszukiwania w innych aplikacjach, jak np. systemy obsługi kursów e-learningowych, strona internetowa biblioteki, czy portal instytucjonalny.

Z interfejsem opartym na standardach, spełniającym międzynarodowe wytyczne Dostępności do Sieci dla osób niepełnosprawnych, pełną obsługą Unicode, MetaLib jest cennym aktywem, który może przynosić konkretne korzyści całej społeczności użytkowników biblioteki dziś, jak i w przyszłości.

Verde, zarządzanie e-zasobami

Kompleksowy system do zarządzania zasobami, Verde, wspomaga personel biblioteki w zarządzaniu elektronicznymi zasobami, włączając w to e-czasopisma (e-journals) i e-książki (e-books). System umożliwia bibliotekom wdrożenie najlepszych praktyk wypracowanych do ogarnięcia złożonego świata różnych kanałów dystrybucji, sposobów licencjonowania i metod dostępu do zasobów elektronicznych. Bibliotekarze mogą wykorzystać Verde, by definiować i śledzić wszystkie kroki związane z cyklem życia zasobów elektronicznych oraz do bieżącego zarządzania i prowadzenia statystyk.

Verde korzysta z tego samego wykazu baz danych – Knowledge Base – co systemy SFX i MetaLib, co pozwala na niezwykłą wygodę wymiany informacji między systemami. Baza ta jest jednocześnie najbardziej kompleksowym kompendium na temat oferty na rynku zasobów elektronicznych. Szczegółowe dane statystyczne odnośnie wykorzystania i kosztów umożliwiają bibliotekarzom podejmowanie optymalnych decyzji odnośnie rozwoju kolekcji. Poprzez wbudowaną obsługę konsorcjów system może pozwolić autoryzowanym użytkownikom przeszukiwać zasoby innych instytucji oraz dzielić się danymi i tworzyć zaawansowane raporty.

SFX inteligentne linki kontekstowe

SFX Open URL link solver, dostarcza użytkownikom kontekstowo dobrane do danych wyników wyszukiwania linki do szeregu usług, oferowanych w danej bibliotece. Usługi te obejmują linki to pełnych tekstów artykułów, do egzemplarza w katalogu bibliotecznym, w celu sprawdzenia jego dostępności lub dokonania rezerwacji, preferowanych dostawców drukowanych dokumentów, powiązanych innych źródeł i serwisów internetowych i lokalnych repozytoriów. Oparty na OpenURL XML zapewnia integrację funkcjonalności SFX również do innych serwisów bibliotecznych, baz czy repozytoriów.

Niezależnie czy zainstalowany na serwerze biblioteki, czy wykorzystywany jako usługa (instalacja na serwerach Ex Libris) SFX zapewnia kompletny zestaw narzędzi do łatwej lokalizacji interfejsu i dostosowania dostępu do zasobów, zapewniając ich aktualność i śledząc ich wykorzystanie.

Wykorzystując obszerną i wszechstronną Bazę Wiedzy o zasobach elektronicznych, zawartą w SFX, użytkownicy mogą otrzymać najbardziej aktualne i kompletne treści. Integracja z innymi źródłami informacji, począwszy od katalogu bibliotecznego, pomaga w optymalizowaniu wykorzystania lokalnych zasobów.

Primo Discovery and Delivery

Primo zapewnia użytkownikom biblioteki nowoczesny i wygodny interfejs do wszelkich lokalnych i zdalnych źródeł informacji, udostępnianych przez bibliotekę. Jedno środowisko dostępu do książek, artykułów, obiektów cyfrowych i więcej. Konsolidując informacje z SFX i MetaLib, jak również z innych systemów bibliotecznych Ex Libris i innych producentów, Primo eliminuje konieczność przeszukiwania wielu systemów dla innych typów materiałów.

Primo posiada rozbudowane narzędzia lingwistyczne i w razie potrzeby sugeruje alternatywne terminy wyszukiwawcze, (w tym usługa „czy chodziło Ci o?”, możliwość zawężania wyników wyszukiwania poprzez proponowane klucze, etc.) pomagając użytkownikom skupić się na najbardziej relewantnych wynikach, a szybka ich identyfikacja sprawia, że cały proces poszukiwań jest dla użytkownika łatwy i przyjemny. Opcje dostarczania informacji stanowią dopełnienie procesu pozyskiwania informacji. Primo wyświetla informacje o dostępności poszczególnych materiałów, a wykorzystanie możliwości linkujących SFX pozwala użytkownikom dotrzeć do pełnego tekstu artykułu, dostarcza informacje o fizycznej lokalizacji materiału drukowanego, pozwala na złożenie rezerwacji lub zamówienia międzybibliotecznego, etc.

Inkorporując cechy Library 2.0 i przetwarzania społecznego Primo wzbogaca doświadczenia użytkownika oferując etykiety (Tagi), możliwość oceniania i recenzowania materiałów. Funkcjonalność Primo może być wbudowana w portal instytucji, system e-learningowy czy inne oprogramowanie, tak, żeby użytkownicy mogli odnaleźć i uzyskać informację tam gdzie są i tego potrzebują.

Poprawa środowiska pracy użytkownika

Użytkownik może cieszyć się dostępnością najbardziej aktualnych kolekcji czasopism i książek elektronicznych będących w zasobach danej instytucji.

Użytkownik wyszukuje w jednym, intuicyjnym portalu w całej gamie dostępnych zasobów elektronicznych od różnych dostawców.

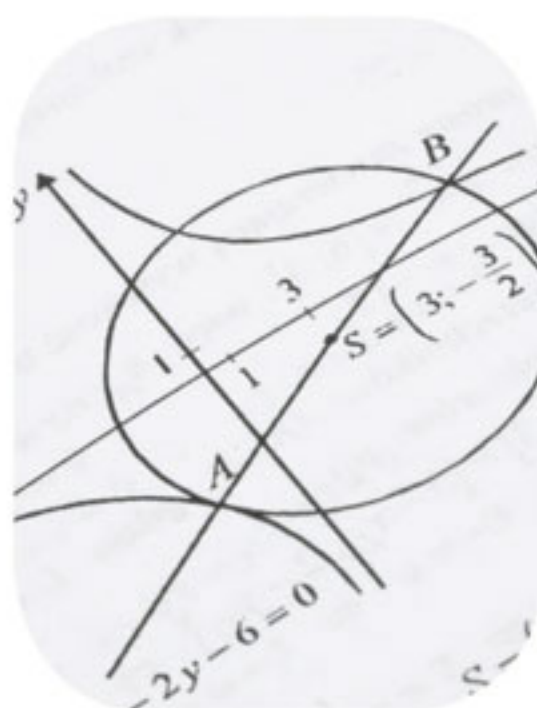
Użytkownik może na bieżąco przejść do pełnych tekstów, cytowań oraz innych żądanych opcji dostępnych dla użytkownika w danej instytucji.

Możliwości kształtowania środowiska pracy i integracji

Biblioteki mogą kształtować środowisko pracy użytkownika, dostosowując je do szczególnych zapotrzebowań danej grupy.

Biblioteki mogą oferować jeden portal do wyszukiwania wszystkich typów materiałów: elektronicznych, cyfrowych i drukowanych.

Dostęp do zasobów elektronicznych może być zintegrowany w dowolnym środowisku użytkowania, jak np. strona biblioteki czy instytucji, portal e-learningowy wspierający proces dydaktyczny, etc. Takie punkty dostępu skracają drogę użytkownika do informacji jednocześnie rozszerzając zasięg dostępu do zasobów bibliotecznych. Jest to wyjście naprzeciw użytkownikowi i jego potrzebom.



Efektywność i kontrola

Scentralizowane rozwiązanie administrowania zasobami elektronicznymi i ich metadanymi umożliwia bibliotekom zdefiniowanie logicznych procesów zarządzania produktami elektronicznymi na przestrzeni ich całego cyklu życia. Zakup, subskrypcja, warunki licencyjne, ograniczenia dostępu, wznowienia i rezygnacje – wszystko pod kontrolą.

Szczegółowe statystyki na temat wykorzystania i kosztów pomagają bibliotekom w podejmowaniu strategicznych decyzji odnośnie dalszych zakupów różnego typu materiałów bibliotecznych, przy uwzględnieniu potrzeb użytkowników oraz dostępnego budżetu.

Dogłębne raporty zapewniają kierownictwu wgląd w pełen zakres informacji odnośnie zasobów elektronicznych, włączając w to budżety, statystyki wykorzystania i ograniczenia licencyjne, wszystko dostępne w obrębie jednego interfejsu.

Możliwość współpracy

Wsparcie i obsługa specjalnych potrzeb klientów konsorcyjnych ułatwia współpracę i dzielenie się zasobami elektronicznymi w ramach konsorcjum.

Wbudowana integracja z zintegrowanym systemem bibliotecznym Aleph optymalizuje wymianę informacji związaną z wszystkimi typami zasobów.

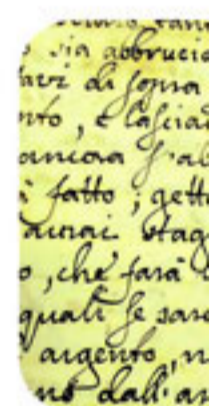
Wymiana informacji pomiędzy produktami Verde i SFX umożliwia klientom posiadającym oba te produkty na aktualizowanie i używanie jednej Bazy Wiedzy, co pozytywnie wpływa na dokładność informacji oraz efektywność pracy.



Working together to empower your library



ExLibris
The bridge to knowledge



Aleph Polska
automatyzacja bibliotek

Aleph Primo DigiTool MetaLib SFX Verde Preservation

ALEPH Polska Tel: +48-22-839-8318 Email: biuro@aleph.pl www.aleph.pl

www.exlibrisgroup.com